

売地

南区 城南町碓 【全3区画】

☆ナナイロタウン城南町碓☆ 建築条件なし♪

物件所在地	熊本市南区城南町碓452-2 【カーナビ】熊本市南区城南町碓600の東側				
価 格 (税込み)	② 9,800,000 円	坪 単 価	148,777 円		
土 地 面 積	公簿 217.78 m ²	私 道 負 担	なし		
	約 65.87 坪		m ²		
交 通	熊本バス「ひばりヶ丘」バス停 徒歩約19分				
土地権利	所有権	都市計画	市街化調整区域		
地 目	宅地	用途地域	無指定		
建 ぺ い 率	40%	容 積 率	80%		
接道状況	西側:幅員約5.0m公道				
法令制限					
設 備	上水道、下水道、電気、プロパンガス				
現 況	更地	引 渡 し	即時		
小 学 校	杉上小学校 徒歩約10分(約777m)	中 学 校	下益城城南中学校 徒歩約14分(約1081m)		
備 考	※自治会入居費50,000円(入居時1回限り)、 受益者負担金(m ² ×200円)、水道加入金69,500円が別途必要となります。				
価 格 表	区画	金 額(税込み)	土地面積	坪 数	坪単価
	1	10,300,000円	221.15m ²	66.90坪	153,961円
	2	9,800,000円	217.78m ²	65.88坪	148,755円
	3	9,850,000円	217.78m ²	65.88坪	149,514円
添付資料	<input checked="" type="checkbox"/> 地図 <input type="checkbox"/> 字図 <input type="checkbox"/> 要約書 <input checked="" type="checkbox"/> 測量図				
取引態様	仲介(一般)				
広告期限	令和 年 月 末				

国土交通大臣(2)第8915号(公社)全日本不動産協会(公社)不動産保証協会会員



株式会社 中央住建不動産

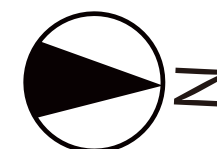
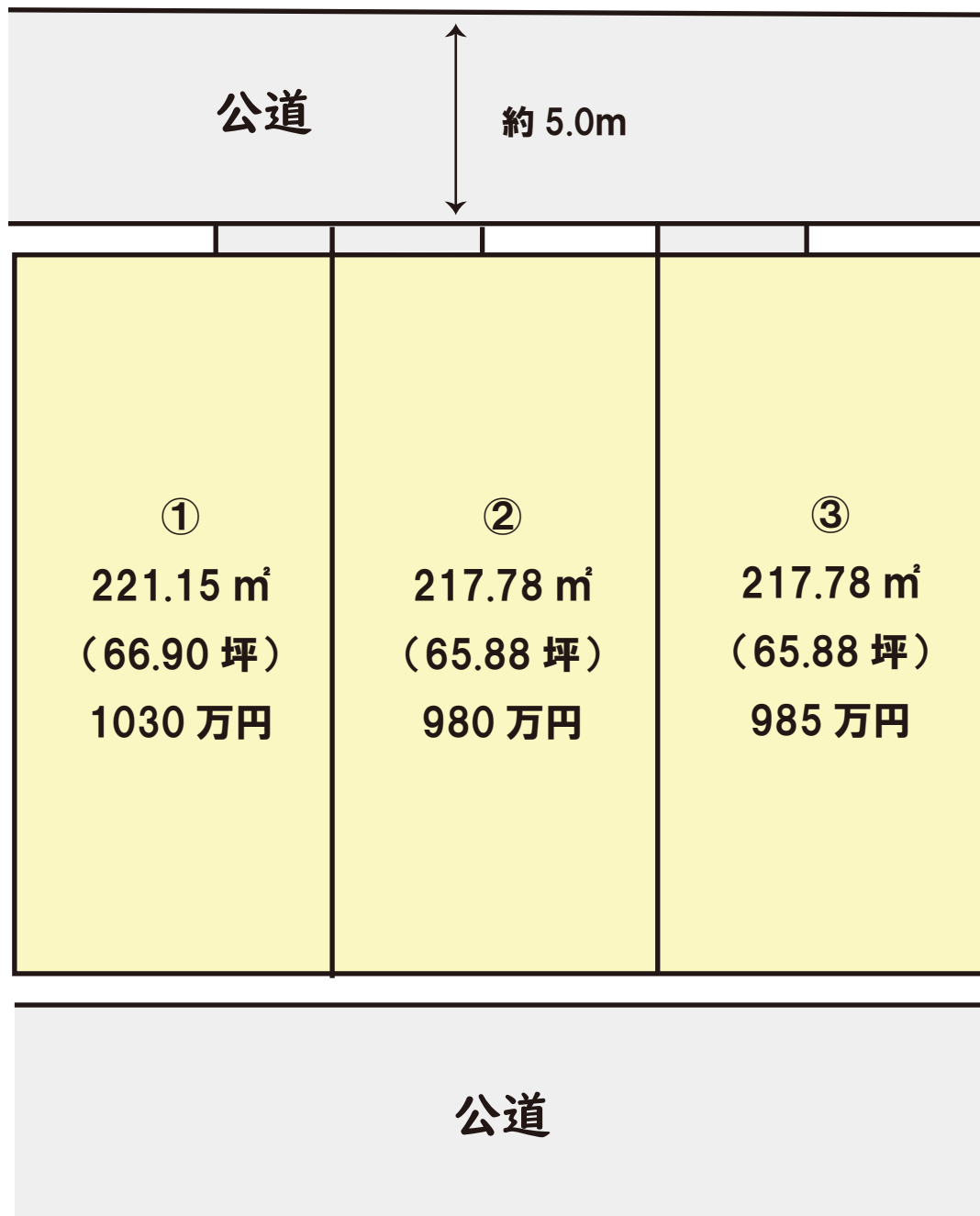


お問合せは
こちらへ

096-375-0555

<http://www.chujuken.jp>

ナナイロタウン
城南町碇
全3区画



※詳細はお問い合わせください。
※略図につき現況優先とします。

価格表

ナナイロタウン城南町碓 全3区画

No. 11447

熊本市南区城南町碓600付近

建築条件なし！！

号地	面積		坪単価	価格	販売状況 (R6.4/20時点)
	(㎡)	(坪)			
①	221.15	66.90	153,966 円	10,300,000 円	
②	217.78	65.88	148,759 円	9,800,000 円	
③	217.78	65.88	149,518 円	9,850,000 円	

※ 空き号地はお問い合わせください。

計画平面図

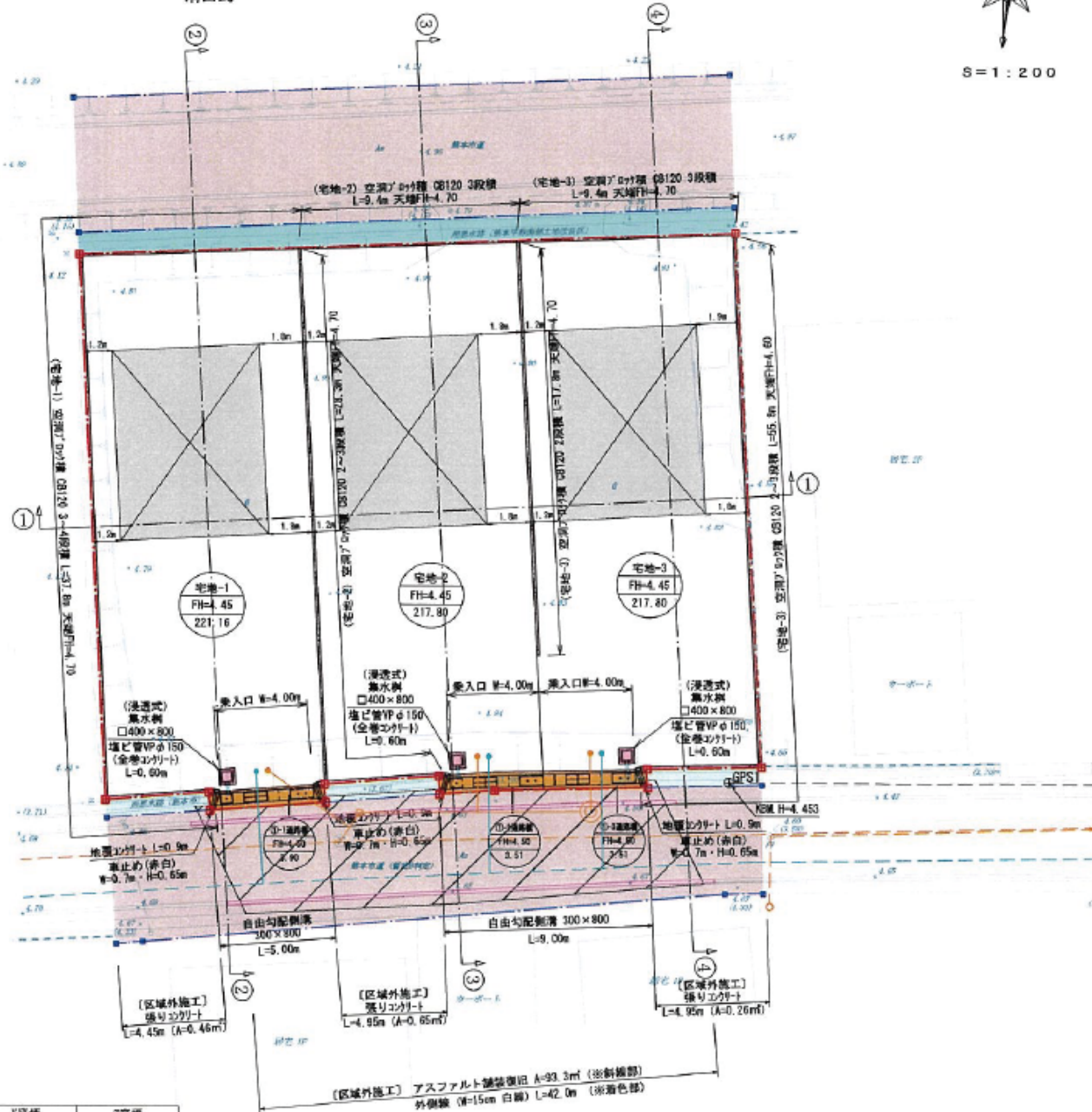
所在：熊本市南区城南町礎字竹尾 地内

境界立会 一市道・水路一
令和5年1月25日
熊本市南区土木センター
清田氏



S=1:200

最終決定



種別	面積 (㎡)	面積 (坪)	比率 (%)	管理予定者
宅地	656.76	198.7	98.36	全12区画 min201.23㎡
①道路債	10.92	3.3	1.64	熊本市
合計	667.68	202.0	100.00	

記号	説明	記号	説明
---	開発区域	■	空洞ブロック債
○	宅地-1 FH=4.45 221.16	■	熊本市道
■	専用住宅	■	排水溝 (熊本市)
■	計画高	■	排水溝 (熊本県新設土地改良区)
■	計画面積	■	
■	新設側溝 (自由勾配側溝)	■	
■	集水溝 (浸透式)		

区域区分	用途地域	建ぺい率	容積率
市街化調整区域	集落内開発区域	40%	80%

工事名	仮称「城南町(字竹尾)分譲地」造成工事		
図面名	土地利用計画平面図・造成計画平面図	図面番号	2
縮尺	S=1:200	作成年月日	令和5年5月10日
申請者		図面番号	インデックス 20 21 23 27
作成者		印	
許可番号		備考	

基準点一覧

点名	X座標	Y座標	Z座標
GPS1	-31209.685	-25697.250	4.453
T3	-31236.210	-25694.982	0.000